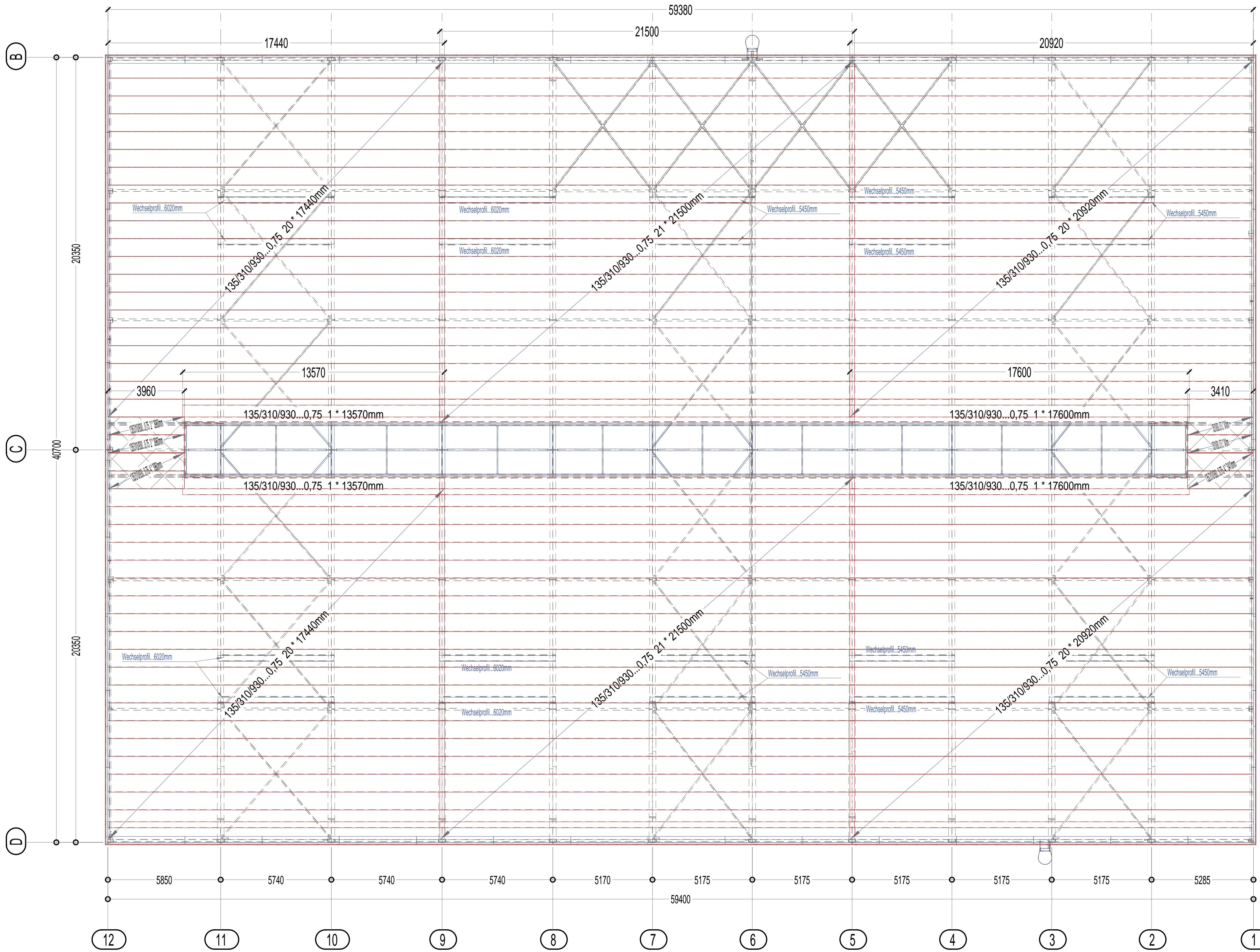
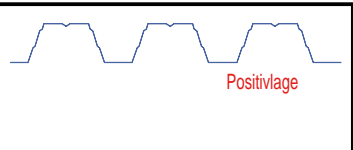


Tragschale: Profil M135/310/930...0,75mm o. gleichw.

(M1:125)

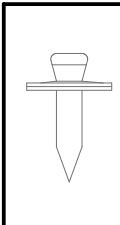


Befestigung Dachtrapezbleche
Profil 135/310/0,75 ; Baubreite = 930mm



Längsstossverschraubung von Stahlprofilblechen
ELOT SHPHR Bolzdraube
Zeilung 2/14,14
Verschraubung untereinander mit e=66cm

JT2-2H-4,8*19

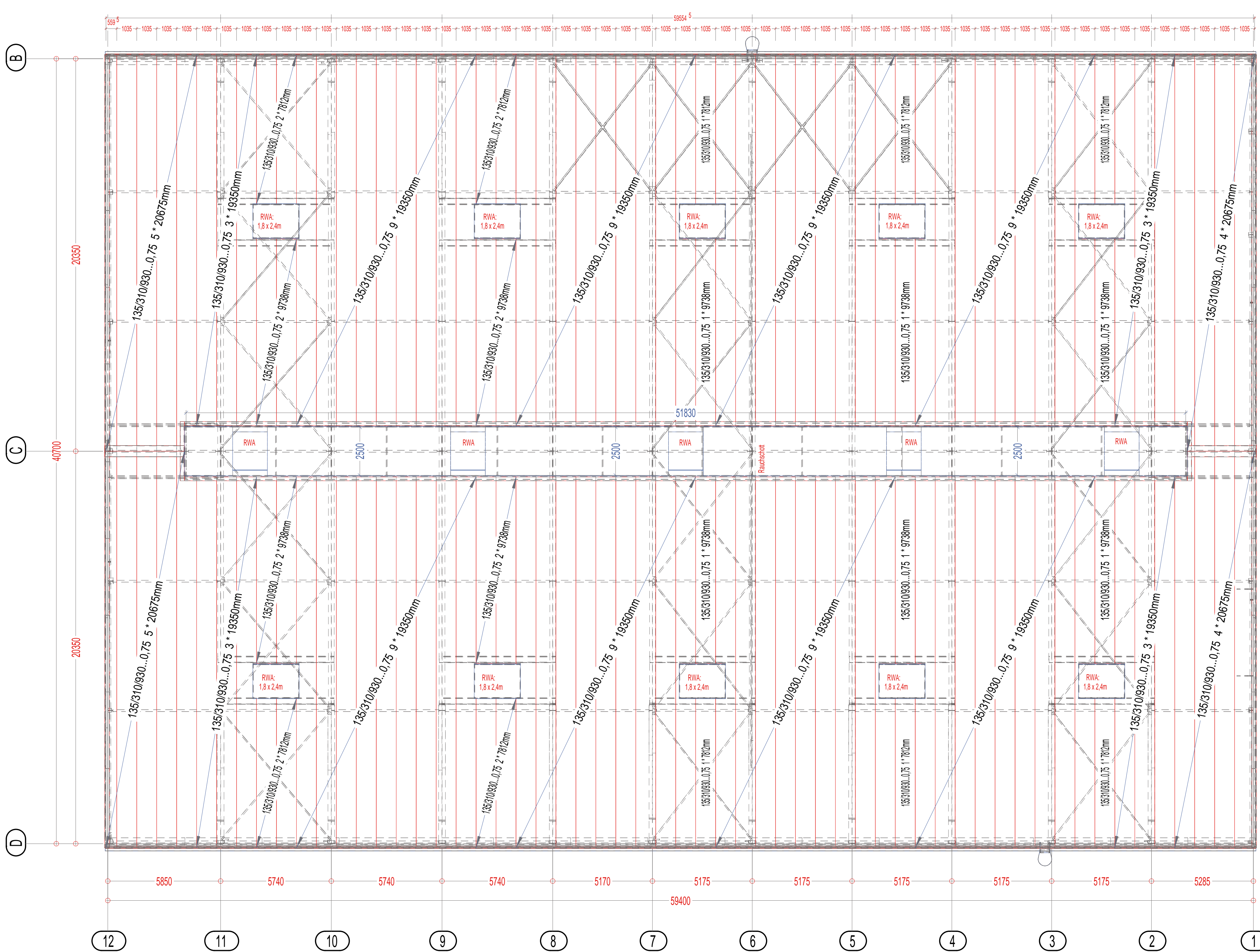


Stahlprofilblech auf Stahl >= 6,0mm
HILTI Setzbolzen
Zeilung 2/14,14
Befestigung mit je einem Setzbolzen jede 2. Sicke
Bleche 1-3 ab Traufe mit je einem Setzbolzen je Sicke

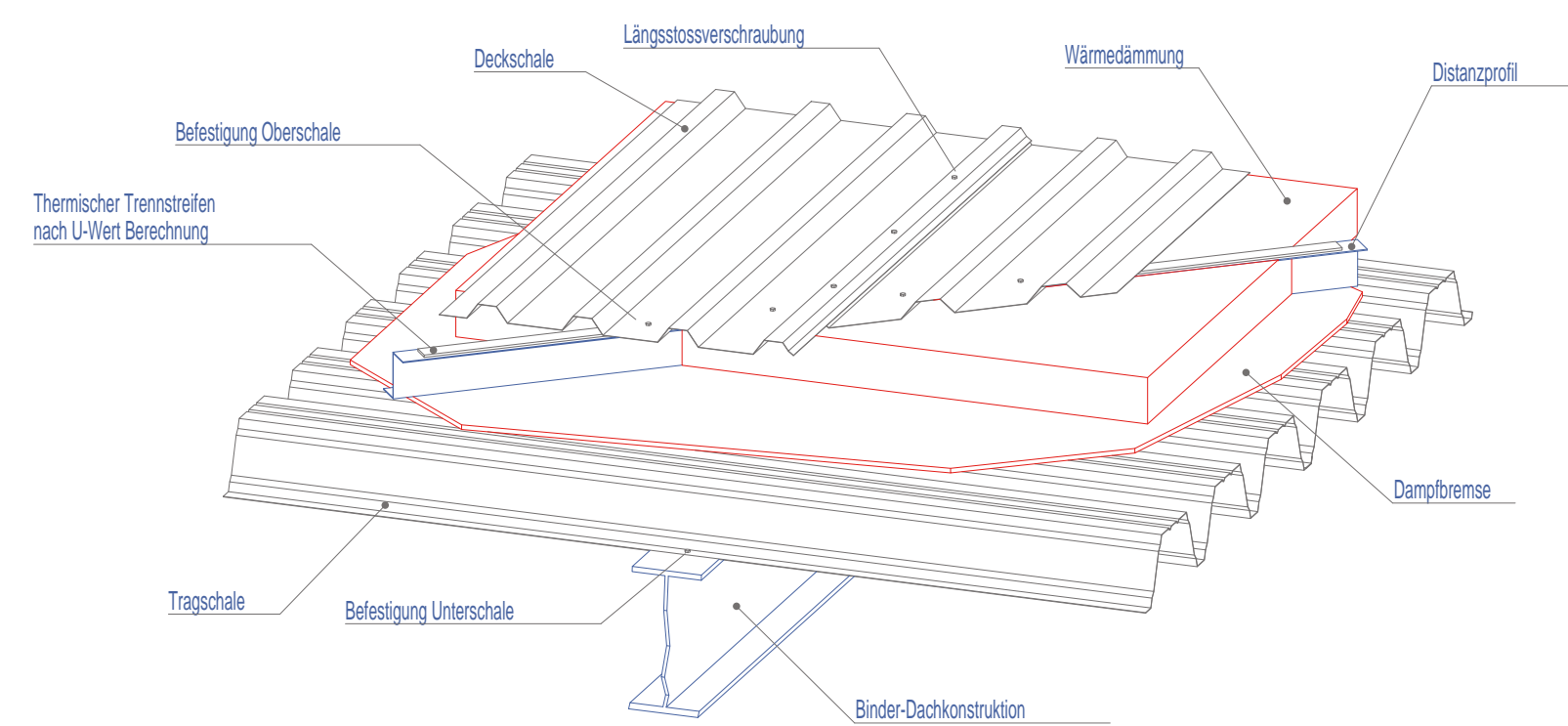
X-ENP-19 L 15 MX

Deckschale: Profil M35/207/1035...0,75mm o. gleichw.

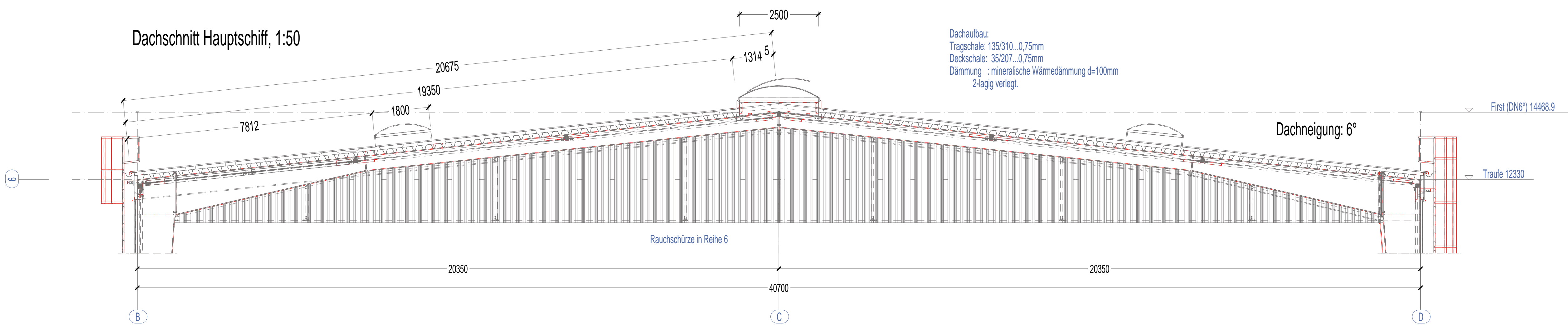
(M1:125)



Ausführung zweischaliges wärmedämmtes Metaldach

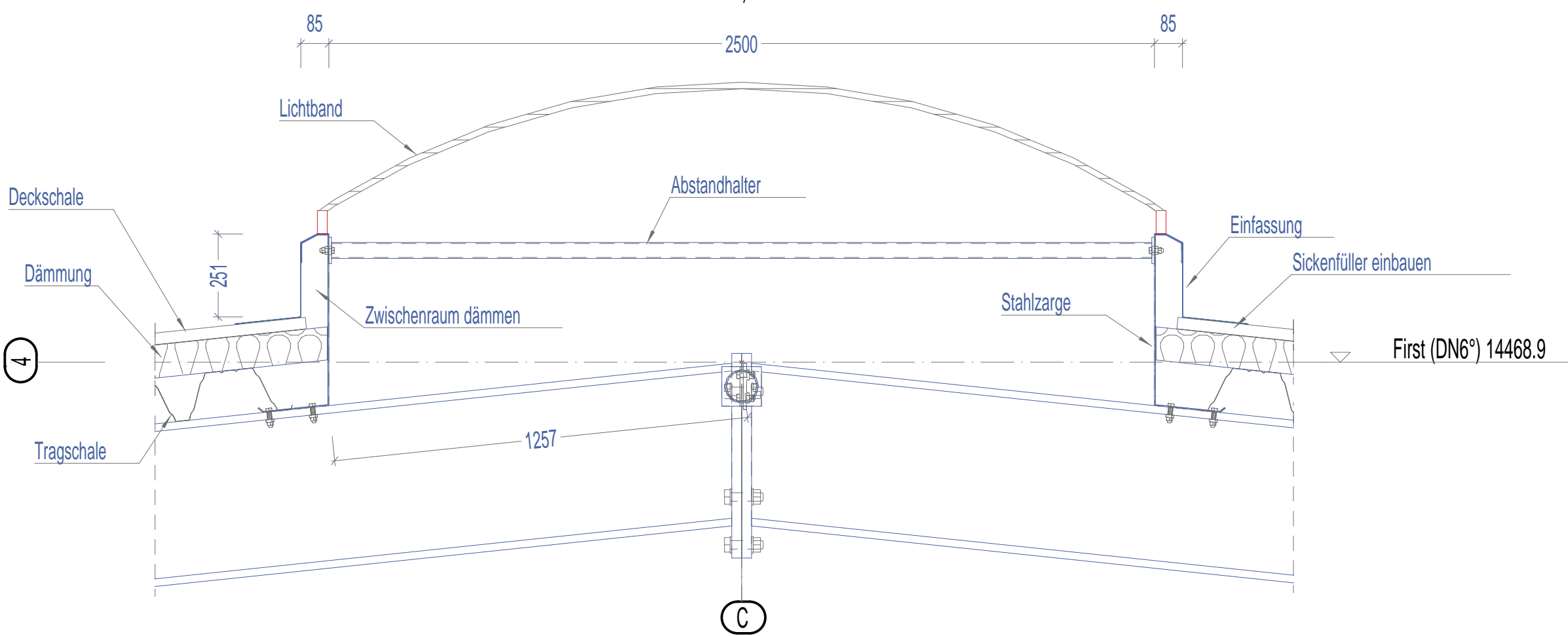


Dachschnitt Hauptschiff, 1:50

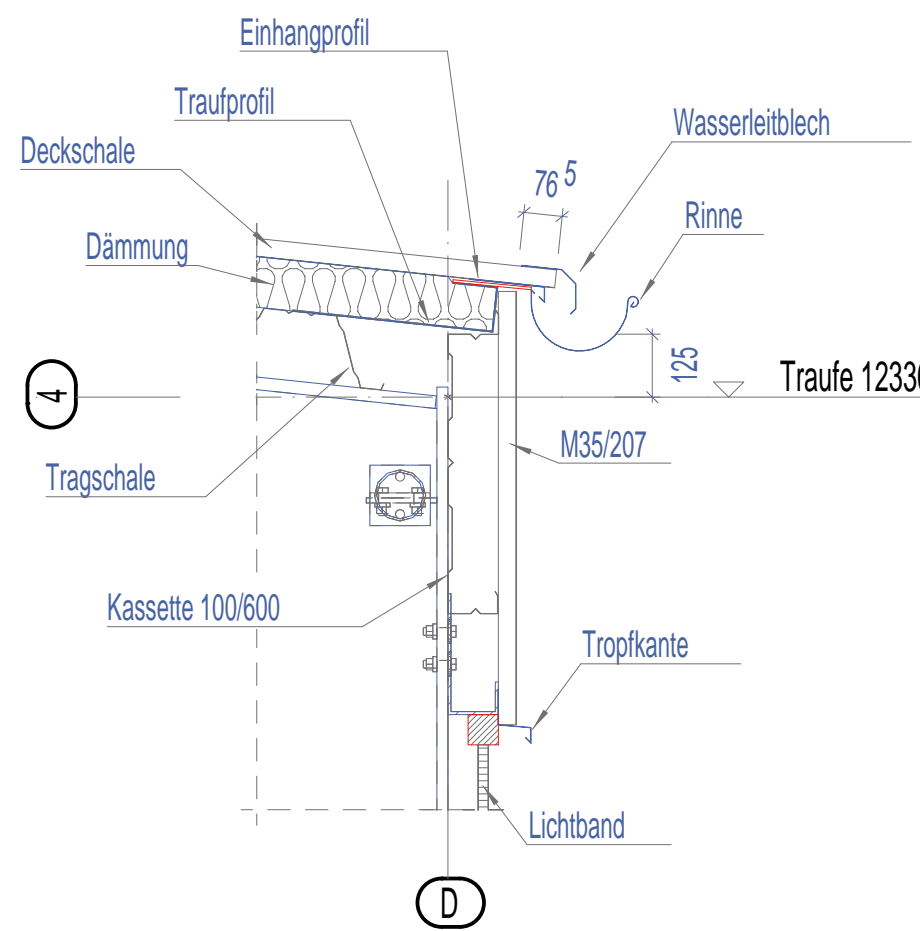


Dachneigung: 6°

Detail Lichtband, 1:15

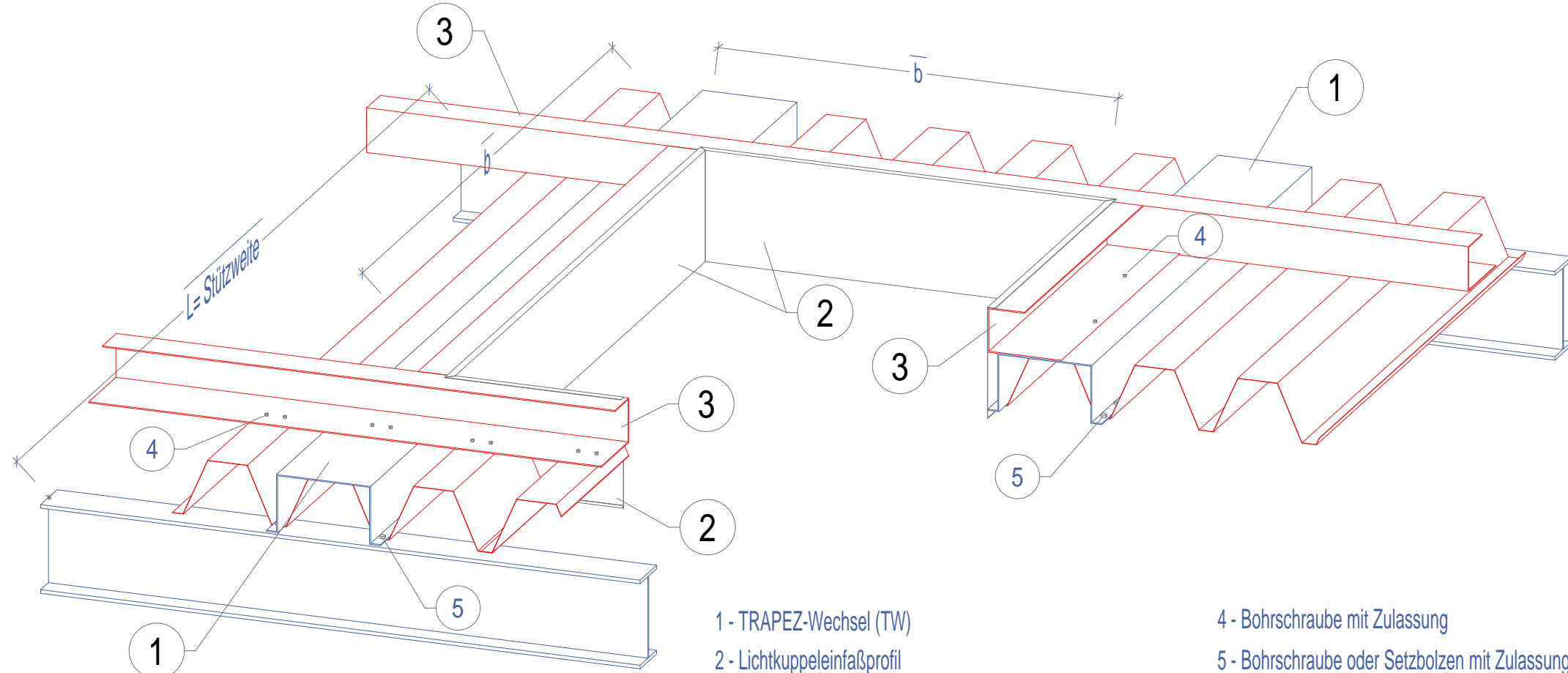


Detail Traufe, 1:15



Dachwechsel mit stat. TRAPEZ-Wechsel (TW) für Lichtkuppeln

Der stat. Nachweis ist zu beachten.



1- TRAPEZ-Wechsel (TW)
2- Lichtkuppelstahlprofil
3- geschw. Rahmen h=3, als Querwechsel
Länge: l. Weite + 1,00m

4- Bohrschraube mit Zulassung
5- Bohrschraube oder Setzbolzen mit Zulassung
Abstand e=333mm